

ES

Instrucciones de Montaje, depósito expansión VASOFLEX SOLAR para instalaciones de Agua Caliente con colectores solares

Instalación

- Colocarlo en el circuito de retorno de forma que no haya obstáculos ni ningún elemento de cierre entre el colector solar y el depósito de expansión.
- La presión de llenado, en el nivel del depósito de expansión cerrado, deberá ser de 2,5 bar.
- Proceder al llenado de la instalación lentamente procurando evacuar todo el aire a través de los puntos de purga de la instalación.
- Presión máxima de trabajo 8 bar.

Observaciones

- La instalación deberá realizarse de modo que la temperatura de la membrana nunca supere los 70 °C. Se recomienda realizar la conexión del depósito mediante un flexible en forma de L o bien la instalación de un depósito receptor intermedio.
- Se procederá al desmontaje del depósito de expansión Vasoflex Solar cuando la temperatura del agua sea inferior a 35 °C para evitar el riesgo de quemaduras.
- En caso de emplear los modelos 35, 50 y 80 se instalarán apoyados en el suelo o contra una pared -sobre los pies del depósito de expansión.
- La proporción de anticongelante de la instalación no deberá superar nunca el 50% de su capacidad.

FR

Instruction de Montage des pour vase d'expansion SOLAIRE VASOFLEX pour installation de Chauffage Solaire

Installation

- L'installer dans le circuit de retour en évitant qu'il y ait des obstacles ou un élément de fermeture entre le collecteur solaire et le vase d'expansion.
- Au niveau du vase d'expansion, la pression de remplissage doit être de 2,5 bars.
- Procéder au remplissage de l'installation lentement, en purgeant tout l'air à partir des points de purge prévus sur l'installation.
- Pression maxima de service 8 bar.

Les observations

- L'installation doit être réalisée de façon à ce que la température de la membrane ne dépasse jamais 70°C. Il est recommandé de faire le raccordement du vase avec un flexible en forme de L ou d'installer un réservoir récepteur intermédiaire.
- Pour éviter les risques de brûlures, il faut démonter le vase d'expansion Vasoflex Solar quand la température de l'eau est inférieure à 35°C.
- Dans le cas des modèles 35, 50 et 80, il faut les installer appuyés sur le sol ou contre un mur sur les pieds du vase d'expansion.
- La proportion d'antigel de l'installation ne doit jamais dépasser 50% de sa capacité.

IT

Istruzioni per il Montaggio, espansione VASOFLEX per l'impianto solare per impianti di Riscaldamento Solare

Impianti

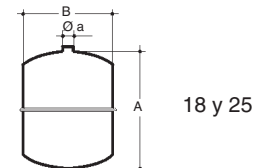
- Collocarlo nel circuito di ritorno in modo che non ci siano ostacoli né elementi di chiusura tra il collettore solare e il vaso di espansione.
- La pressione di riempimento, sul livello del vaso di espansione, deve essere di 2,5 bar.
- Effettuare il riempimento lentamente, cercando di far fuoriuscire tutta l'aria attraverso gli sprughi previsti nell'impianto.
- Pressione massima di lavoro : 4 bar.

Osservazioni

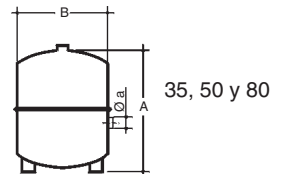
- L'installazione deve essere realizzata in modo che la temperatura della membrana non superi mai i 70°C. Si raccomanda di effettuare il collegamento del vaso di espansione con un tubo flessibile a forma di L o mediante l'installazione di un serbatoio intermedio.
- Per evitare il rischio di ustioni, procedere allo smontaggio del vaso di espansione Vasoflex Solar solo quando la temperatura dell'acqua è inferiore ai 35°C.
- I modelli 35, 50 e 80 devono essere installati in modo da poggiare sul suolo o contro un muro, sui piedini del vaso di espansione.
- La proporzione di anticongelante dell'impianto non deve mai superare il 50% della sua capacità.

Características principales / Main features / Caractéristiques principales / Hauptmerkmale / Caratteristiche principali / Características principais

Modelo / Model Modèle / Modell Modello / Modelo	N 18/2,5		N 25/2,5		N 35/2,5		N 50/2,5		N 80/2,5	
	A	B	A	B	A	B	A	B	A	B
Cotas / Dimensions Cotes / Maße Artezze / Cotas	286	297	339	328	415	365	473	405	540	484
Ø a	3/4"		3/4"		3/4"		3/4"		1"	
Peso / Weight Poids / Gewicht / Peso / Peso	7,5 Kg		9,6 Kg		11,8 Kg		15,1 Kg		22,1 Kg	
Temperatura máxima de trabajo / Max. working temperature Température maxima de service / Maximale Betriebstemperatur Temperatura massima di lavoro / Temperatura máxima de serviço	120 °C									
Temperatura idónea máxima membrana / Suitable maximum membrane temperature / Température maximale adéquate membrane / Geeignete Temperatur Membrane höchstens Temperatura idonea massima membrana / Temperatura máxima adequada membrana	70 °C									
Presión de llenado / The filling pressure / Pression de remplissage Fülldruck beträgt / Pressione di riempimento / Pressão de enchimento	2,5 bar									
Presión máxima de trabajo / Max. working pressure / Pressión maxima de service / Maximaler Betriebsdruck / Pressione massima di lavoro / Pressão máxima de serviço	8 bar									



18 y 25



35, 50 y 80

GB

Assembly Instructions for VASOFLEX SOLAR Expansion Vessel for Central Heating Solar System

System

- Put it on the return circuit so that there are no obstacles or shut-off devices between the solar collector and the expansion vessel.
- The fill pressure -at the expansion vessel level- should be 2.5 bar.
- When filling the system try to bleed all the air gradually through the air vents in the system.
- Max. working pressure: 8 bar.

Observations

- The installation should be carried out in such a way that the temperature of the diaphragm never exceeds 70°C. It is advisable to make the expansion vessel connection by means of an L-shaped flexible pipe or else by installing an intermediate receiving tank.
- The Vasoflex Solar expansion vessel should be disassembled when the water temperature drops below 35°C in order to prevent scalding.
- In applications with models 35, 50 and 80, these will be supported on the floor or against a wall, over the expansion vessel feet.
- The proportion of antifreeze in the system should never exceed 50% of its full capacity.

DE

Montageanleitung für VASOFLEX -solar Expansionsgefäße für Heizungsanlagen

Installation

- Installieren Sie es so im Rücklauf, dass sich keine Hindernisse und keine Absperrrichtung zwischen dem Solarkollektor und dem Ausdehnungsgefäß befinden.
- Der Fülldruck auf der Höhe des Ausdehnungsgefäßes soll 2,5 bar betragen
- Das Einlassen des Wassers langsam durchführen und darauf achten, daß möglichst die ganze Luft über die hierfür vorgesehenen Ablaßventile aus der Anlage entweicht.
- Maximaler Betriebsdruck 8 bar

Beobachtungen

- Die Installation muss so ausgeführt werden, dass die Temperatur der Membrane niemals 70°C übersteigt. Es wird empfohlen, das Gefäß mit einer flexiblen Verbindung in L - Form anzuschließen, oder auch ein Auffanggefäß dazwischenzusetzen.
- Eine Demontage des Ausdehnungsgefäßes Vasoflex Solar darf nur bei einer Wassertemperatur unterhalb von 35°C erfolgen, um das Risiko von Verbrennungen zu vermeiden.
- Bei Einsatz der Modelle 35, 50 und 80, werden diese gegen eine Mauer oder auf dem Boden auf den Füßen des Ausdehnungsgefäßes aufgestellt.
- Der Anteil an Frostschutzmittel in der Anlage darf nie 50% ihres Volumens überschreiten.

PT

Instruções de Montagem, vaso de expansão SOLAR VASOFLEX para instalações de Aquecimento Central Solar

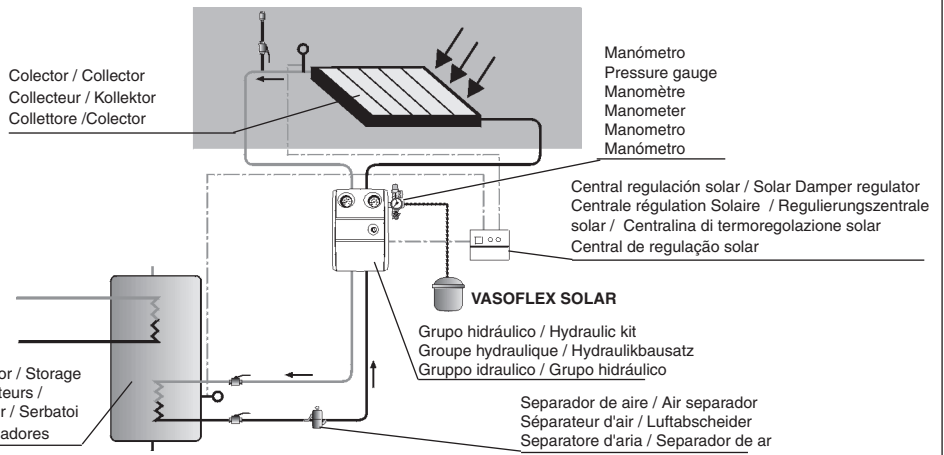
Instalação

- Colocá-lo no circuito de retorno de forma a não existirem obstáculos nem qualquer elemento de bloqueio entre o coletor solar e o depósito de expansão.
- A pressão de enchimento no depósito de expansão deverá ser de 2,5 bar.
- Proceder ao enchimento da instalação lentamente, procurando evacuar todo o ar através dos pontos de purga previstos na instalação.
- Pressão máxima de serviço 8 bar.

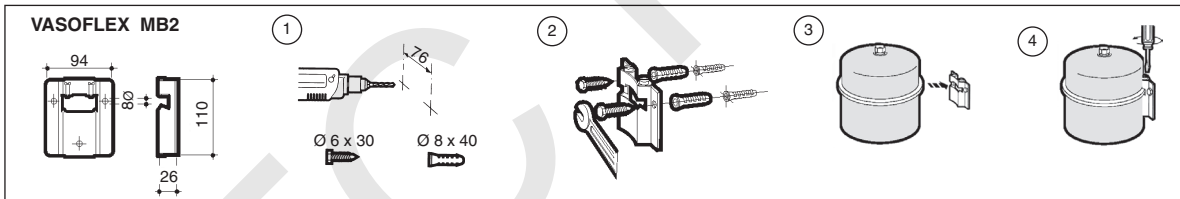
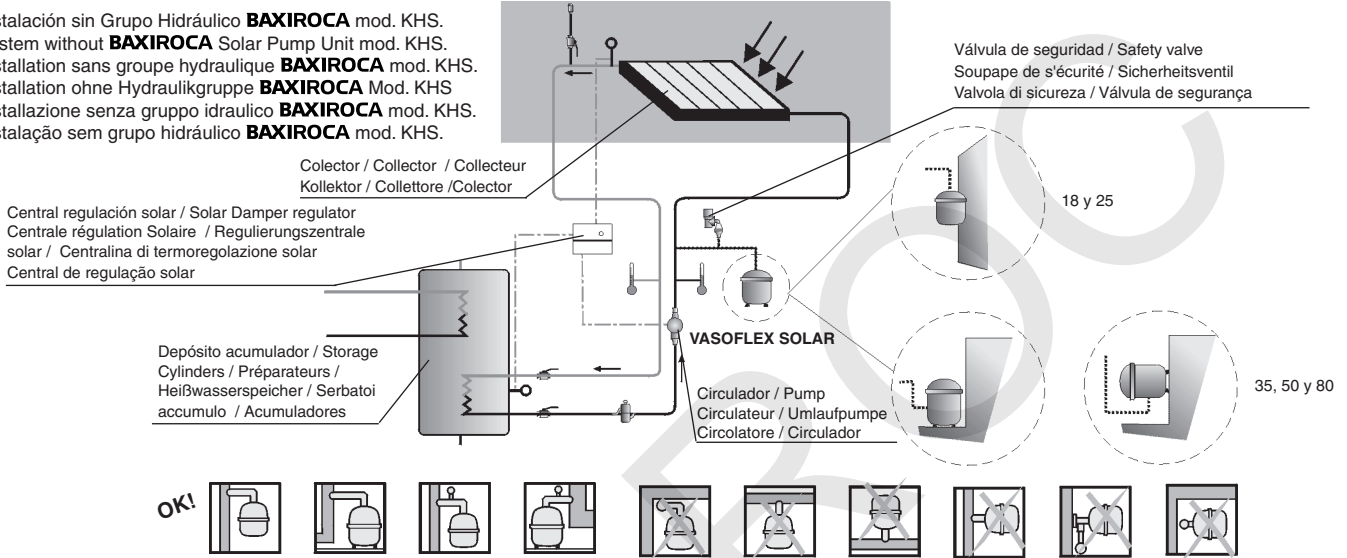
Observações

- A instalação deverá realizar-se de modo a que a temperatura da membrana nunca exceda os 70°C. É recomendável efectuar a ligação do depósito por meio de um tubo flexível em forma de L ou através da instalação de um depósito receptor intermédio.
- Proceder-se-á à desmontagem do depósito de expansão Vasoflex Solar quando a temperatura da água for inferior a 35°C, para evitar o risco de queimaduras.
- Os modelos 35, 50 e 80 devem instalar-se contra uma parede ou apoiados no solo sobre as pés do depósito de expansão.
- A proporção de anticongelante da instalação nunca deverá exceder 50% da sua capacidade.

- Instalación con Grupo Hidráulico **BAXIROCA** mod. KHS que incluye soporte para VASOFLEX SOLAR.
- System with **BAXIROCA** Solar Pump Unit mod. KHS, including a support for Vasoflex Solar expansion vessel.
- Installation avec groupe hydraulique **BAXIROCA** mod. KHS qui comprend un support pour le Vasoflex Solar.
- Installation mit Hydraulikgruppe **BAXIROCA** mod. KHS, die eine Halterung für Vasoflex Solar enthält.
- Installazione con gruppo idraulico **BAXIROCA** mod. KHS con supporto per Vasoflex Solar in dotazione.
- Instalação com grupo hidráulico **BAXIROCA** mod. KHS que inclui suporte para Vasoflex Solar.



- Instalación sin Grupo Hidráulico **BAXIROCA** mod. KHS.
- System without **BAXIROCA** Solar Pump Unit mod. KHS.
- Installation sans groupe hydraulique **BAXIROCA** mod. KHS.
- Installation ohne Hydraulikgruppe **BAXIROCA** Mod. KHS.
- Installazione senza gruppo idraulico **BAXIROCA** mod. KHS.
- Instalação sem grupo hidráulico **BAXIROCA** mod. KHS.



ES

Instrucciones de montaje

Soporte VASOFLEX MB2
Para depósitos VASOFLEX SOLAR de 18 y 25 litros.
Montaje: Observar figuras 1, 2, 3 y 4.

FR

Instructions de montage

Support VASOFLEX MB2
Pour vases SOLAIRE VASOFLEX de 18 et 25 litres.
Montage: Voir figures 1, 2, 3 et 4.

IT

Istruzioni per il montaggio

Supporto VASOFLEX MB2
Per vasi VASOFLEX SOLARE da 18 e 25 litri.
Montaggio: Vedere figure 1, 2, 3 e 4.

Marcado CE

El depósito de expansión VASOFLEX SOLAR es conforme a la Directiva Europea 97/23/CEE de Equipos a Presión.

Marque CE

Le vases SOLAIRE VASOFLEX sont en conformité avec les Directives Européennes 97/23/CEE d'Équipements à Pression.

Marchio CE

Il vasi VASOFLEX SOLARE soddisfano le Direttive Europee 97/23/CEE Atrezzature a Pressione.

GB

Assembly Instructions

Wall bracket VASOFLEX MB2
For VASOFLEX SOLAR expansion vessels from 18 and 25 litres capacity.
Assembly: Refer to figures 1, 2, 3, and 4.

DE

Montageanleitung

Halterung VASOFLEX MB2
Für Expansionsgefäße VASOFLEX SOLAR von 18 und 25 Litern.
Montage: Siehe die Abbildungen 1, 2, 3 und 4.

PT

Instruções de montagem

Supporto VASOFLEX MB2
Para vasos SOLAR VASOFLEX de 18 e 25 litros.
Montagem: Observar figuras 1, 2, 3 e 4.

EC marked

The VASOFLEX SOLAR Expansion Vessel is certified to comply Compatibility Directive 97/23/CEE Pressurized Equipaments.

CE-Kennzeichnung

Die VASOFLEX -solar Expansionsgefäße erfüllen die europäische Richtlinie 97/23/CEE Druckgeräte-Richtlinie.

Marca CE

El vasos SOLAR VASOFLEX estão conformes com as Directivas Europeias 97/23/CEE de Equipamentos sob Pressão.

Baxi Calefacción, S.L.U.

Salvador Espriu, 9 | 08908 L'Hospitalet de Llobregat | Barcelona
T. 93 263 0009 | TF. 93 263 4633 | www.baxi.es